

- **Výroba**
 - **Výrobní příkazy**

Doklady výrobních příkazů představují jednu výrobní dávku, která má být namíchána a převezena konkrétním autem k zákazníkovi. Obsahují identifikaci požadovaného betonu a recepturu.

Receptury

Ke každému vyráběnému betonu je nezbytné evidovat výrobní receptury. Receptury mají časové platnosti, mohou být povoleny na různých betonárnách a jsou verzované. Receptury se skládají z materiálových produktů a technických parametrů předávaných výrobní technologií. Agenda receptur umožňuje různé hromadné operace jako například změna používaného materiálu. Při takové změně vznikají automaticky nové verze.

Pro každý beton může existovat neomezené množství receptur.

The screenshot shows a software window titled "Karta produktu" (Product Card) for a concrete product. The product name is "C - /12,5 X0 Dmax22 52" and its ID is "10090". The interface includes a toolbar with icons for "Dané", "Ceny", "Historie ceny", "Náhrady", "Sestava (4)", "Popis", "Katalogy (1)", "Vychází", "Parametry", "Přepočty", "Plánování", and "Receptury". Below the toolbar, there are fields for "Základní MJ" (Basic MJ) set to "m3 metr krychlový", "Aktuální MJ" (Current MJ) set to "m3 metr krychlový", and "Čárový kód" (Barcode). There are also checkboxes for "Sestava (Vkládá se do položek dokladů)", "Evidovat výrobní čísla", and "Nedělitelný produkt (vyžaduje skladování po subkartách)".

The "Verze" (Versions) table shows one version: "1 REC -/12,5 X0 Dmax22" with status "platná" (valid) and "ano" (yes).

The "Pořadí" (Order) table lists the ingredients for the recipe:

Pořadí	Produkt	Množství	Čas	Stav	Číslo produktu	MJ
1	0/4 PMK I	400	0:00:00	platná	90050	kg
2	CEM I 42,5 R Prachovice	150	0:01:00	platná	90231	kg
3	VODA	300	0:05:00	platná	90480	l

At the bottom, there are buttons for "Platný", "Upravit číslo/název", "Historie", "Uložit", "OK", "Storno", and "Nápověda". The status bar at the bottom shows "Katalog: Katalog výrobků ČRBB (Sch) Produkt: Použitý".

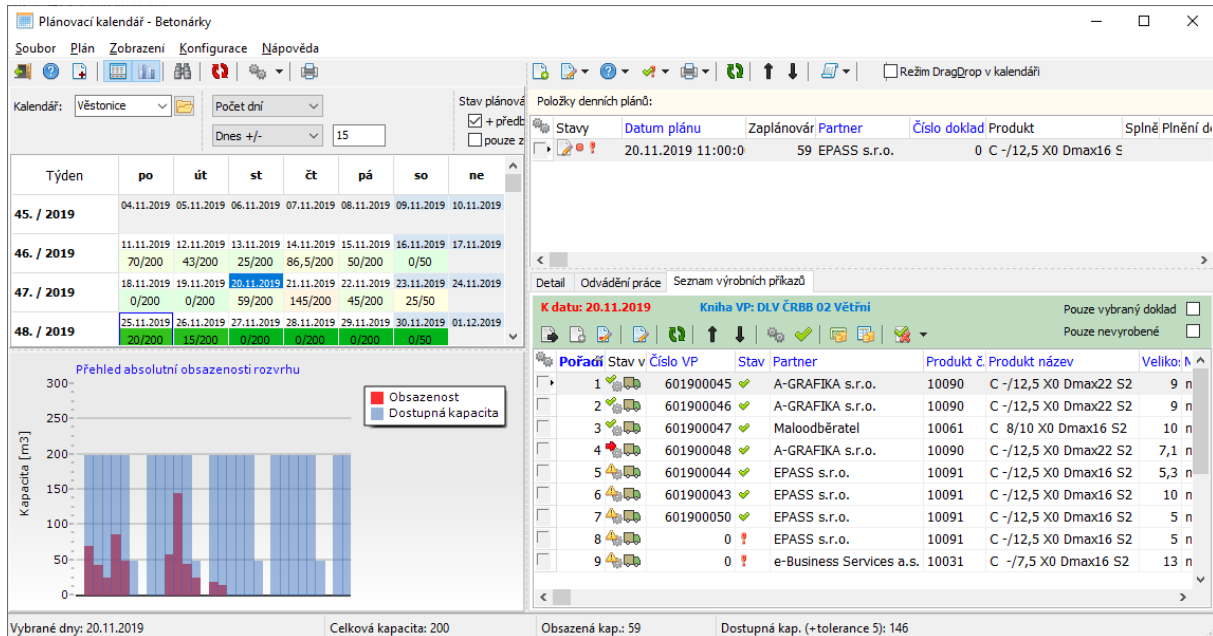
Stavy Výrobních příkazů:

- Připraveno k výrobě
- Zasláno (zasláno do výrobní fronty - předán požadavek)
- Zařazeno (zařazeno ve výrobní frontě)
- Vyráběno (je právě mícháno)
- Dokončuje se (ještě se míchá/vysypává, ale vše je již naváženo)
- Vyrobeno - záměsi načteny (je vyrobeno a výrobní data jsou načtena)
- Stornováno

▪ Hlavní řídicí okno výroby betonu

Okno *Plánovací kalendář betonárny* prezentuje obsazení kapacit vybrané betonárny a slouží jako hlavní řídicí okno výroby betonu.

Z hlediska vlastní výroby je nejdůležitější záložka *Seznam výrobních příkazů*.



Doklad Výrobní příkaz se po vyrobení stává dodacím listem a slouží jako podklad pro tisk dodacího listu betonu, takže není třeba vytvářet samostatný dodací list. Pokud si zákazník nezajišťuje dopravu sám, je na tento doklad přivázána Stazka, obsahující informace o dopravě - jaké auto, dopravce, RZ, řidič, způsob účtování dopravy, vzdálenost, cena za vykládku/čekání.

Při zařazení výrobního příkazu do výroby dochází k exportu požadavků na výrobu do příslušného technologického systému.

Existující výrobní příkazy, které nejsou dosud vyrobeny, lze jednoduše přetřídit, tj. změnit pořadí jejich realizace. Je možné jednoduše vložit jednorázovou zakázku malooběratele mezi existující výrobní příkazy pokud zákazník nevyžaduje, kontinuální míchání bez kontaminace jinou recepturou.

Generátor Výrobních příkazů

Pro vybraný denní plán výroby operativní objednávky lze výrobní příkazy jednoduše vygenerovat. Uživatel na základě znalostí o požadované a dostupné dopravě určí pořadí a velikosti výrobních dávek. Systém následně vygeneruje příslušné výrobní příkazy včetně navázaných stazek.

Velikosti výrobních dávek musí odpovídat požadavkům zákazníka, dostupnosti přepravní techniky a objemu, který je schopna převézt.

Na základě nastavených podkladů vygeneruje systém na pokyn obsluhy doklady výrobních příkazů.

Generování výrobních příkazů k datu 19.10.2021

Partner: KODE Autodoprava s.r.o.

IČ: 24750034

DIČ: CZ24750034

Adresa: Alžběty Noskové 374
273 61 Velká Dobrá
Česká republika

Betony & Receptury: Všechny betony a receptury

Beton: XC1-3, XD1-2, XF1, XA1, Dmax 16, S3

Receptura: < nezadána >

Forma úhrady: Převodním příkazem

Zajištění dopravy: Auty prodávajícího

Popis: beton

Stavba:

Parametry VP

Poznámka k dodávce

Telefon na zákazníka

Zakázka interní kód

Speciální vlastnosti

Doba zpracování bet

Podklady pro Výrobní příkazy

Plánováno vyrobit: 10 m3 Objemy jednotlivých dávek oddělený ";", (např: "6;7,5")

Ve výrobě: 0 m3 Předpis velikosti dávek [m3]: 4

Zbývá předat do výroby: 10 m3

Počet dávek: 3 Optimalizovat při návrhu počtu dávek poslední dávkou

Velikost poslední dávky: 2 m3

Celkový objem do výroby: 10 m3

Podklady pro generování Výrobních příkazů a STAZEK

Budou vytvořeny výrobní příkazy:

#	Velikost dávk	Auto pro dopravu
1	4	pronájem autodomichávkě 9m3
2	4	pronájem autodomichávkě 9m3
3	2	pronájem autodomichávkě 9m3

Vyúčtování dopravy: Dostupné Objednané

Pásmová doprava

Dle typu auta a ujeté vzdálenosti - jedna otoč 0

Autá pro dopravu (typy):

Vybrat	Objem typového	Pořadí	Číslo	Název
<input type="checkbox"/>	0	1	DOM3	Doprava M3 (na stavbu
<input type="checkbox"/>	0	1	NEV	nevytížení autodomichá
<input type="checkbox"/>	5	1	MIX5	pronájem autodomichá
<input checked="" type="checkbox"/>	9	1	MIX AUTO	pronájem autodomichá

pouze vybrané dle termínu dodací podmínky

Nyní je možné ručně upravit počet dávek a velikost poslední dávky

Obsluha maloobděratelů

Pro maloobděratel lze zjednodušeně vytvořit ad hoc výrobní příkaz, aniž by bylo nutné vystavovat objednávku. Tyto výrobní příkazy mají vždy formu úhrady hotově.

K ad hoc výrobnímu příkazu lze automaticky vygenerovat příjmový pokladní doklad. Systém podle nastavení hlídá, aby do výroby nešlo předat nezaplacený ad hoc výrobní příkaz.

Ad hoc výrobní příkaz

Partner: Malooběratel

IČ:

DIČ:

Adresa:

Betony & Receptury

Vyrobitelné a použitelné

Beton: C /5, Dmax 16, S1

Receptura: REC - C /5, Dmax 16, S1 (1)

Forma úhrady: Hotově

Zajištění dopravy: Auty kupujícího

Popis: nákup betonu

RZ (nabízeny vybrané)

Řidič:

Stavba: oprava cesty

Obsluha betonárny:

Parametry VP

Parametry Stazky

Poznámka k dodávce

Telefon na zákazníka: 745 124 645

Zakázka interní kód

Speciální vlastnosti

Doba zpracování betonu: Maximálně 60 minut

Požadovaný čas dodání/odběru: 16:00 do 18:00

Velikost výrobní dávky: 5 m3

Vracený beton: m3

Skutečně vyrobeno: 5 m3

Vracený beton je z výrobní dávky:

STAZKA vyúčtování dopravy

Vyúčtování dopravy

Dostupné Objednané

Pásmová doprava

Dle typu auta a ujeté vzdálenosti - jedna otoč

Vytvořit výrobní příkaz Storno

Vplňte velikost dávky

V případě, že je dopředu jasné, že zákazník bude postupně odebírat více dodávek, lze přijmout zálohu v hotovosti, která bude čerpána postupně. Systém obsluhuje průběžně ukazuje na každém výrobním příkazu, kolik zákazníkovi zbývá z jeho zálohy.

Seznam výrobních příkazů Sklad

K datu: 19.10.2021 Kniha VP: Dodací list vydaný beton

Pořadí	Stav	Stav výroba	Číslo VP	Stav výroba detail	Hotově	Partner	Počáteční kredit (v čase spuštění)	Zůstatek kreditu (předpokládáný)
1	✓	🚚	DL3211109	Zařazeno (zařazeno v NE)	NE	EPASS s.r.o.	20 000,00	13 701,95
2	✓	🚚	DL3211110	Připraveno (čeká, přípr NE)	NE	EPASS s.r.o.	20 000,00	7 403,90
3	✓	🚚	DL3211111	Připraveno (čeká, přípr NE)	NE	EPASS s.r.o.	20 000,00	1 105,85

Kontroly kreditu zákazníka

Při předání výrobního příkazu do výroby se kontroluje kredit zákazníka a případný Stop stav nastavený zákazníkovi. Obsluha je v případě nedostatečného kreditu upozorněna a podle nastavení systému může, nebo nemůže pokračovat předáním výrobního příkazu do výroby. Kredit zákazníka je dán úvěrovým rámcem, který představuje maximální dluh, a je tvořen složenými zálohami, neuhrazenými vystavenými fakturami a nevyfakturovanými dodacími listy.

Stop stav je nastaven zcela automaticky v případě, že zákazník má nějaké závazky po splatnosti nebo jej může nastavit ručně oprávněný uživatel.

Kontroly kreditu jsou prováděny pro výrobní příkazy, které mají nastavenou formu úhrady převodem.

